

BUHLBRONN

SKICLUB

E.V.

PROGRAMM
2000/2001

www.bikesnboards.de

BIKES N BOARDS

Gmünder Straße 49 • 73614 Schorndorf • Tel. (071 81) 6 51 56

SNOWBOARDVERLEIH
BOARDSERVICE
AUSFAHRTEN
SCHULUNGEN

Leihboards:

1 Tag	DM 30,-
2 Tage	DM 50,-
1 Woche	DM 120,-
jeder weitere Tag DM 20,-	

Laufend gebrauchte Boards
ab DM 200,-!

FAX 071 81-6 65 13 / OPEN: 12-18.30 Uhr, Do -20 Uhr, SA 9-14 Uhr

Vorwort

Liebe Schnee- und Bergfans,

Nach einem gelungenen Veranstaltungsjahr steigen wir, hoffentlich genauso gelungen, in die neue SKI-Saison 2000/2001 ein.

In unserem Programm haben wir sicher für jeden „Brett-Fahrer“ das richtige „Schmankerl“.

Beim Durchblättern werden bestimmt Anfänger und Fortgeschrittene die passende Tages-, Familien-Wochenend- oder Mehrtages-Ausfahrt finden, die die Vorfreude auf die weiße Winterpracht steigert.

Die diesjährigen festlichen Aktivitäten sind, nicht zuletzt Dank der tatkräftigen Unterstützung vieler fleissiger Helferinnen und Helfer, sehr erfolgreich verlaufen. Somit möchten wir an alle ein herzliches **DANKESCHÖN** sagen. Und hoffen auch im nächsten Jahr wieder auf Eure Hilfe!

Der SKI-Club Buhlbronn wünscht allen seinen Mitgliedern und Helfern viel Schnee und Sonnenschein für die Ski- und Snowboard-Saison und alles Gute im nächsten Jahr.

Der Vorstand



Schulmöbel
Möbel-Design
Komplettlösungen

Beratung
Planung
Fertigung

fritz
innenausbau

Möbel-
design



Wir realisieren Ihre
Wünsche

Hanfweidenstraße 16 · 73624 Schorndorf-Miedelsbach
Telefon (0 71 81) 6 88 53 · Fax (0 71 81) 2 22 50

Termine

- 11.11.2000 Saisoneroöffnungsfeier im Lamm in Schornbach
- 1.-3.12.2000 Ski-Opening in Flims-Laax
- 6.1.2001 Skikurs/Skiausfahrt 1-tägig ins Allgäu
- 13./14.1.2001 Wochenend-/Familienauf. Hirschegg/Kleinwalsertal
- 21.1.2001 Skikurs/Skiausfahrt 1-tägig ins Allgäu
- 4.2.2001 Skikurs/Skiausfahrt 1-tägig ins Allgäu
- 17.2.2001 Skikurs/Skiausfahrt 1-tägig ins Allgäu
- Mitte März 01 Wochenendausfahrt (Details werden noch bekanntgegeben)
- 30.3.2001 Hauptversammlung im Lamm in Buhlbronn
- 23.6.2001 Sonnwendfeier
- 28.7.2001 Megafest (Terminänderung noch möglich!)

 Maik
Schäfer

MOTORRÄDER
Reifen-Teile-Zubehör

Buhlbronn *Tele + Fax 07181*
25 24 17



im Mehlstühle

Schloßstraße 11
73660 Urbach
Tel. 07181/82411

www.B29.de/ms

...und geht Dir mal
das trinken aus,
Getränke Mehl
kommt auch ins Haus



Urbach, Schloßstraße 11
Brennerei, Mosterei, Zeltservice

Tel 07181
81384

www.B29.de/gm

Ski-Opening in Flims - Laax

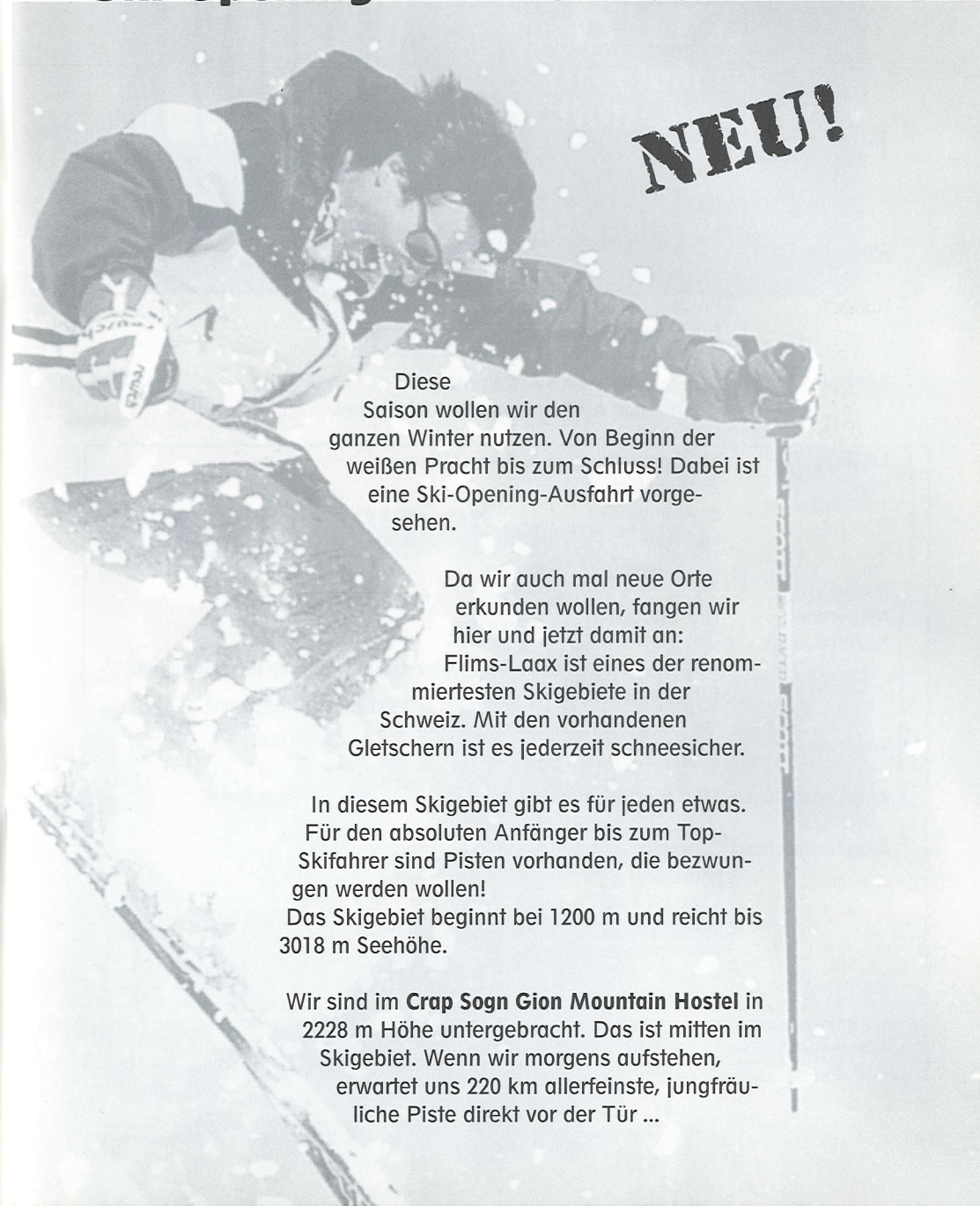
NEU!

Diese Saison wollen wir den ganzen Winter nutzen. Von Beginn der weißen Pracht bis zum Schluss! Dabei ist eine Ski-Opening-Ausfahrt vorgesehen.

Da wir auch mal neue Orte erkunden wollen, fangen wir hier und jetzt damit an: Flims-Laax ist eines der renommiertesten Skigebiete in der Schweiz. Mit den vorhandenen Gletschern ist es jederzeit schneesicher.

In diesem Skigebiet gibt es für jeden etwas. Für den absoluten Anfänger bis zum Top-Skifahrer sind Pisten vorhanden, die bezwungen werden wollen! Das Skigebiet beginnt bei 1200 m und reicht bis 3018 m Seehöhe.

Wir sind im **Crap Sogn Gion Mountain Hostel** in 2228 m Höhe untergebracht. Das ist mitten im Skigebiet. Wenn wir morgens aufstehen, erwartet uns 220 km allerfeinste, jungfräuliche Piste direkt vor der Tür ...



Ski-Opening in Flims - Laax

Freitag, 1.12.2000 – Sonntag 3.12.2000

Reiseverlauf:

Abfahrt: Freitag, 01.12.2000 / 05.00 Uhr
Bushaltestelle Buhlbronn

Rückfahrt: Sonntag, 03.12.2000 / 16.00 Uhr
Die An- und Abreise erfolgt in Kleinbussen.

Leistungen: 2x Übernachtung im 4-Betten-Zimmer
2x Frühstück
2x Abendessen
Sauna

Preise:
Mitglieder DM 140,- CHF
Nichtmitglieder DM 200,- CHF

**Das Geld wird während der Anfahrt in den Bussen eingesammelt.
Bitte abgezählt bereithalten!**

Teilnehmer: 16 Personen

Anmeldeschluss: 19. November 2000

Ansprechpartner: Manfred Wahl, Hauptstr. 38, Buhlbronn
Tel. 0 71 81-777 35

NEU!

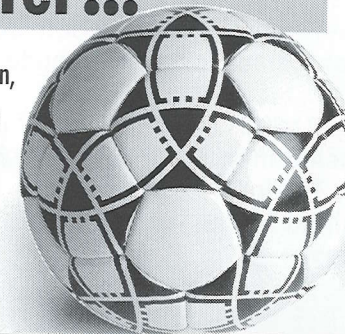


Kurz
Drechslerei
Holzwaren

73614 Schorndorf-Buhlbronn
Telefon 0 71 81/9 78 99-0
Telefax 0 71 81/9 78 99-13

Wahre Meister...

... auf den Gebieten Bauen,
Renovieren, Heimwerken
und Energie.
Kommen Sie und wir zeigen
Ihnen die besten Tricks!



Maiер am Tor

Telefon 0 71 81/701-0

▪ Kohlen · Heizöl · Containerdienst ▪ Fliesen-Fachhandel+Verlegung ▪ Baustoff-Fachhandel ▪ **hagebaumärkte**
Lange Str. 62 Siechenfeldstr. 23 (beim Fernmeldeturm) Lange Str. 32 (beim Güterbahnhof) Siechenfeldstr. 23 (beim Fernmeldeturm)
Lutherstraße 78

Wochenend-/Familienausfahrt

Inzwischen ist es schon Tradition!

Unsere Familienausfahrt führt uns wieder nach Mittelberg im schönen Kleinwalsertal. Wir sind, wie in jedem Jahr, im „Naturfreundehaus Ferienheim“ untergebracht.

Das Haus verfügt über mehrere Doppelzimmer mit Dusche, sowie über 3- bis 4-Bettzimmer, teilweise mit Dusche im Zimmer oder Etagedusche.

Leider geht unsere Familienausfahrt aus terminlichen Gründen nur über eine Nacht. Deshalb fahren wir schon am Samstag in der Frühe los, um von dem Tag noch etwas zu haben.

Die An- und Abreise erfolgt wie in jedem Jahr mit Privat-PKWs. Schon vorher sollten Fahrgemeinschaften gebildet werden.

Die gemeinsame Abfahrt in Buhlbronn ist um 06.00 Uhr! Es kann aber auch jeder für sich fahren. Dann ist ein weiterer Treffpunkt geplant, um 09.15 Uhr an der Talstation Kanzelwand.

Nach dem Skifahren treffen wir uns ab 17.00 Uhr bei Elsa im Naturfreundehaus ...

Mittelberg/Kleinwalsertal

13. - 14. Januar 2001

Reiseverlauf:

Abfahrt: Samstag, 13. Januar 2001, 06.00 Uhr
Bushaltestelle Buhlbronn

Rückfahrt: Sonntag, ca. 16 Uhr

Die An- und Abreise erfolgt mit privaten PKW's. Fahrgemeinschaften sollten gebildet werden!

Leistungen: 1x Abendessen
1x Übernachtung mit Frühstück

Preise:	Mitglieder	Nichtmitglieder
Erwachsene	DM 40,-	DM 65,-
Kinder bis 18 Jahre bzw. Schüler	DM 30,-	DM 50,-

Wichtiger Hinweis:

Es besteht die Möglichkeit Gruppenkarten zu kaufen. Diese Karten sind entsprechend billiger wie die Einzelkarten. Deshalb ist darauf zu achten, dass möglichst viele an den genannten Treffpunkten erscheinen.

Die Preise der Tageskarten liegen für Erwachsene zwischen 45,- und 55,- DM und für Kinder ab JG 1985 28,- DM und 35,- DM.

Das Geld für die Unterkunft wird im Naturfreundehaus eingesammelt.

Teilnehmerzahl: 30 Personen

Ammeldeschluß: 30. Dezember 2000

Ansprechpartner: Manfred Wahl, Hauptstr. 38, Buhlbronn
privat 071 81-77735

Skikurs ... Snowboardkurs ... Tagesskiausfahrten ... Skikurs ... Snowboardkurs

Wie in den vergangenen Jahren bieten wir wieder **4 Tagesausfahrten** ins Allgäu an. Außerdem besteht die Möglichkeit an diesen Ausfahrten einen **Skikurs** bzw. **Snowboardkurs** zu belegen. Der Zielort wird je nach Schneelage kurzfristig bekanntgegeben.

Die Skiausfahrten/Kurse finden an folgenden Terminen statt:

Samstag, 6. Januar 2001
Sonntag, 21. Januar 2001
Sonntag, 4. Februar 2001
Samstag, 17. Februar 2001

Angeboten werden Ski- und Snowboardkurse der Stufen **Anfänger** und **Fortgeschrittene**, Skikurse für Kinder bis zum 12. Lebensjahr, Snowboardkurse für jede Altersstufe.

Kinder unter 8 Jahren können nur in Begleitung eines Erwachsenen teilnehmen.

Der Einstieg in die Kurse ist prinzipiell an jedem Termin möglich, jedoch ist es ratsam an mindestens 3 Terminen teilzunehmen, damit am Ende ein Erfolg festzustellen ist.

Für Anfänger ist der Besuch des ersten Kurses am 6. Januar 2001 Pflicht.

Voraussetzung für die Teilnahme am Skikurs ist eine der Norm entsprechende Skiausrüstung (Bindung/Gewicht!).

Reiseverlauf:

Abfahrt: Jeweils um 5.30 Uhr, Bushaltestelle Buhlbronn

Leistungen: Busfahrt und Skikurs bzw. Snowboardkurs

Preis:	nur Busfahrt	Bus + Kurs
Mitglieder	DM 25,--	DM 35,--
Nichtmitglieder	DM 30,--	DM 60,--

Die Bezahlung erfolgt **bar im Bus!** Der Skipass ist extra zu erwerben. Der Preis des Passes hängt vom jeweiligen Skigebiet ab.

Anmeldeschluss: Jeweils 1 Woche vor Reisebeginn

Ansprechpartner: Manfred Wahl, Hauptstr. 38, Buhlbronn
Tel. 0 71 81-77735

Taste it! Snowboard & Carving

BIKES 'N BOARDS

Sport Brauchler

Dieses Jahr besteht für Mitglieder des Skiclubs Buhlbronn die Möglichkeit, für die Tagesausfahrten **kostenlos** ein Snowboard bei **Bikes'n Boards** zu leihen

Zusätzlich können bei **Sport-Brauchler** Carving-Ski für DM 10,00/Tag getestet werden. Die Kosten werden bei einem Kauf verrechnet.

Das ganze gilt natürlich nur, solange nicht alles verliehen ist. Um eine rechtzeitige Reservierung muss sich jeder Interessierte selbst kümmern!



Gasthaus „zum Lamm“

73663 Birkenweißbuch

Hohensteinstraße 5

Bes. Fam. Worm und Endriß

Telefon (0 71 81) 7 67 91

Unsere Öffnungszeiten:

Dienstag ab 18 Uhr, Samstag ab 16 Uhr,

Sonntag ab 10 Uhr

Freitag ab 17 Uhr

Festlichkeiten werden auch außerhalb unserer Öffnungszeiten angenommen.



TV-HEIM

1899

WEILER

SCHORNDORF - WEILER • JAHNSTRASSE

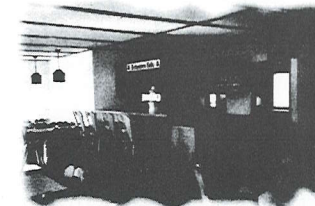
ÖFFNUNGSZEITEN

Di-Fr 18.30-24 Uhr

So ab 14.30 Uhr

Auf Ihren Besuch freut sich

Familie Stritzelberger



Unsere Räumlichkeiten eignen sich für Feiern aller Art wie z.B. Taufe, Geburtstag, Kommunion, Konfirmation u.v.m.

Sonntags:
Kaffee & Kuchen

Telefon 4 16 90

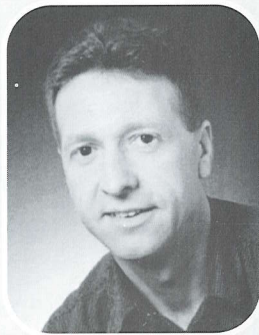
Der Vorstand



Marco Brecht
1. Vorsitzender
 Tel. 0 71 81-97 99 00
 marco@skiclub-buhlbronn.de
Sportliche Erfolge:
 1974: Gewinn der offenen
 Meisterschaft im
 Seifenkistenrennen und
 Sackhüpfen



Markus „Käs“ Beuttel
2. Vorsitzender
 Tel. 0 71 81-2 26 03
 kaes@skiclub-buhlbronn.de
Sportliche Erfolge:
 2000: Umzug von
 Haubersbronn nach Urbach



Manfred Wahl
Jugendleiter/Reiseleiter
 Tel. 0 71 81-7 73 35
 coin@skiclub-buhlbronn.de
Sportliche Erfolge:
 9x Zweiter im Fußball
 1980: B-Kader Riesenslalom
 Polizei Nordwürttemberg
 2000: Medaille für die beste
 Obstannahme



Andreas Höfig
Schrittführer
 Tel. 0 71 81-6 41 28
 andi@skiclub-buhlbronn.de
Sportliche Erfolge:
 Was ist das?



Holger Knecht
Geldeintreiber
 Tel. 0 71 81-7 37 62
 holle@skiclub-buhlbronn.de
Sportliche Erfolge:
 1977: Bronzenes Seepferdchen
 1980: Teilnehmer „Jugend
 trainiert für Olympia“
 82. Platz beim Riesenslalom
 der würtf. SK-Meisterschaften



Günter Basting
Beisitzer
 Tel. 0 71 81-2 35 50
Sportliche Erfolge:
 1971: Eintritt
 Tischtennisabteilung
 1982: Eintritt Tanzsportabteilung
 1984: Eintritt Tennisabt.
 1992: Eintritt „Fröhliche
 Sängergurgel“
 1998: Eintritt Skiclub Buhlbronn

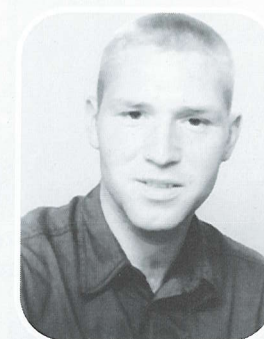
... und seine Beisitzer



Olaf „Ole“ Kleinknecht
Beisitzer
 Tel. 0 71 51-60 98 24
 ole@skiclub-buhlbronn.de
Sportliche Erfolge:
 1998: 2. Platz Vereins-
 meisterschaften Skiclub
 Buhlbronn
 1999: 4. Platz auf der Streif
 2000: Aufstieg TSG Buhl-
 bronn



Volker „Aubi“ Aupperle
Beisitzer
 Tel. 0 71 81-6 87 15
 aubi@skiclub-buhlbronn.de
Sportliche Erfolge:
 Moritz

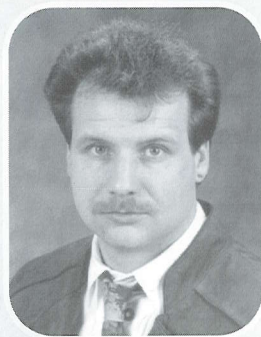


Markus Reinhardt
Beisitzer
 Tel. 0 71 81-97 15 70
 reini@skiclub-buhlbronn.de
Sportliche Erfolge:
 1982: Balljunge beim Spiel
 VfL Schorndorf/Kamerun

Pauker in Sachen Ski/Snowboard



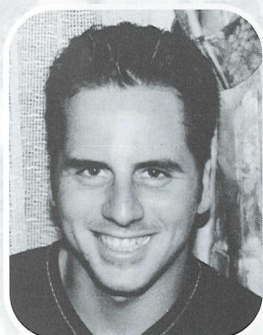
Jochen Roser
Skilehrer



Jürgen Kral
Skilehrer



Steffen Härer
Snowboard-Grundstufe



Guido Schnaithmann
Snowboard-Oberstufe



Michael Bareiß
Snowboard-Anwärter



Marco Brecht
Snowboard-Anwärter

Ich als Fachmann rate Ihnen zu Braun.

Neu:
Braun Flex
Integral
ultra speed

Rasierer

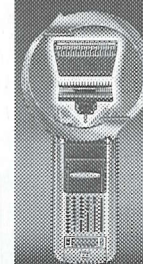
Beratung · Verkauf · Service
in Ihrem Fachgeschäft

KROHMER

Schorndorf · Ecke Kirch- u. Neue Str.
Telefon 6 44 53

BRAUN

Für eine **25%**
bessere Rasur.*



Wechseln Sie die
Scherfolie und
den Klingensblock
nach 18 Monaten
aus, so erhalten
Sie eine 25%
bessere Rasur.*

Jetzt durchführen:

- Rasierer Inspektion
- Sofort-Überprüfung
 - Kompetente Beratung
 - Direkt Service

*Bewertung von Braun Benutzern, die ihre Rasur mit neuen und mit 18 Monate alten Scherteilen verglichen haben.



Ob Alpin oder Langlauf,
Skiservice oder Beratung...

Auf geht's zum Paule!

Sport Brauchler

Vorstadtstr. 33 · 73614 Schorndorf

Tel. 0 71 81-6 50 85 · Fax 2 29 62

paul@sport-brauchler.de

www.sport-brauchler.de



Sonnwendfeier

23. Juni 2001

Am 23. Juni findet wieder rund um die Buhlbronner Kelter unser traditionelles Familienfest, die Sonnwendfeier, statt.

Höhepunkt des Abends wird auch in diesem Jahr wieder die Verbrennung einer Hexe auf dem großen Scheiterhaufen sein.

Für unsere kleinen Gäste halten wir neben Kletterbaum weitere Überraschungen bereit.

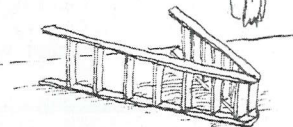
Für das leibliche Wohl wird wie immer bestens gesorgt sein.

Auf Euer Kommen freut sich schon jetzt der Skiclub Buhlbronn



Sickinger

Fenster-Türen - Bauelemente



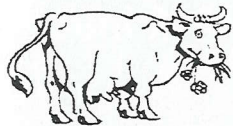
Unsere Leistungspalette:

- Fenster in Holz, Kunststoff und Aluminium
- Haus und Zimmertüren
- Markisen
- Wintergärten
- Überdachungen
- Rolläden
- Insektenschutzgitter

Tannwaldstraße 28 73614 Schorndorf-Buhlbronn Telefon u. Fax 0 71 81-4 39 08

Metzgerei Ernst Winter

Ötztalstr.16 73663 Berglen / Streich
Tel. 07181/76922



Wir führen über
30 Sorten
Hausgemachte Dosenwurst
und Fertiggerichte.



Feste und Feiern aller Art, für Vereine oder Privat.

- * **Vermietungen:** Grill, Back und Fritiergeräte.
- * **Lieferungen:** Fleisch, Wurst und Backwaren,
sowie Salate, Platten, warme und kalte Büfett's.



**Fahrräder, Kinderfahrräder,
Fahrradhelme, Fahrradträger
und Zubehör**

seifert

kfz. ersatzteile und zubehör GmbH

Groß- und Einzelhandel · Telefon (0 71 81) 78 41
73 614 Schorndorf · Ramsbachstraße (neben EZA)

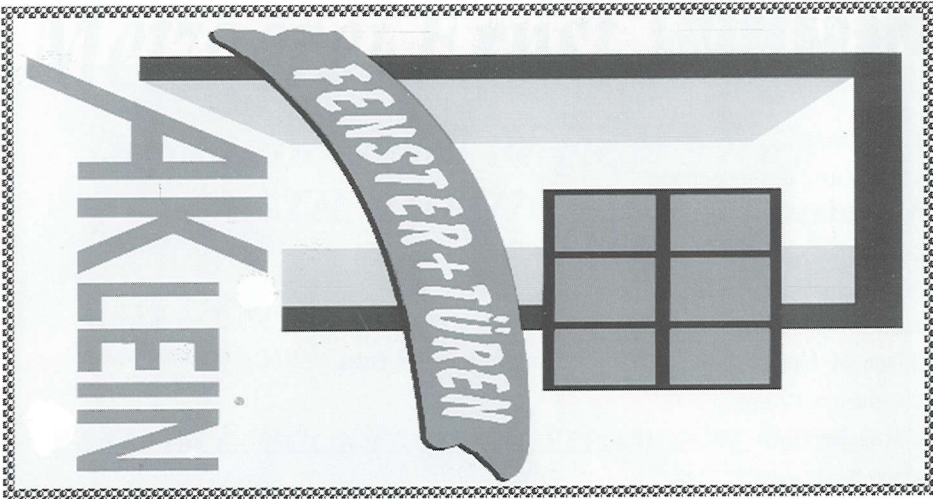
Megafest

Bereits zum **12. Mal** steigt in diesem Jahr das legendäre **Megafest** in der Buhlbronner Kelter! Das erfolgreiche Konzept des vergangenen Jahres wollen wir beibehalten. Aus diesem Grund können wir Euch schon heute eine geniale Party mit jeder Menge guter Stimmung garantieren.

Einen Termin haben wir noch nicht festgelegt. Selbstverständlich werden wir Euch aber rechtzeitig darüber informieren.

Wir hoffen, dass uns die Helfer der vergangenen Jahre treu bleiben und durch ihr Engagement wieder maßgeblich zu einem erfolgreichen Megafest beitragen.

Wir freuen uns auf Euch!



- Fenster und Türen in Kunststoff, Aluminium, Holz und Holz-Alu
- Fensterabdichtungen
- Glasreparatur
- Fliegengitter
- Mini-Rolläden
- Silikonfugen
- Markisen

Grundackerweg 5
 73614 Schorndorf
 Tel.: (07181) 735990
 Fax: (07181) 73590
 Mobil (0172) 9596718

Anmeldeformular Mehrtagesausfahrten

Hiermit melde ich mich/wir uns für folgende Ausfahrt(en) des Skiclub Buhlbronn verbindlich an:

- Ski-Opening vom 01. – 03.12.2000 nach **Laax/Schweiz** _____ Personen
- Familienausfahrt vom 13. – 14.01.2001 nach **Mittelberg/Kleinwalsertal** _____ Personen

Name: _____
 Vorname: _____
 Telefon: _____
 Mitglied: ja/nein ja/nein ja/nein ja/nein

Die Anmeldung gilt als verbindlich. Sollte wider Erwarten ein Rücktritt von der Anmeldung erfolgen, gelten die in den Reisebedingungen des SC Buhlbronn aufgeführten Rücktrittsregelungen.

_____ Datum _____ Unterschrift

Das Anmeldeformular ist bei unserer Reiseleitung abzugeben:
 Manfred Wahl, Hauptstraße 38, 73614 Buhlbronn
 Tel. 0 71 81-7 77 35

Anmeldeformular 1-Tagesausfahrten

Hiermit melde ich mich / wir uns für folgende Ausfahrt(en) des Skiclub Buhlbronn verbindlich an:

Skiausfahrt 1-tägig: **Samstag, 16.01.2001** Personen

Skiausfahrt 1-tägig: **Sonntag, 21.01.2001** Personen

Skiausfahrt 1-tägig: **Sonntag, 04.02.2001** Personen

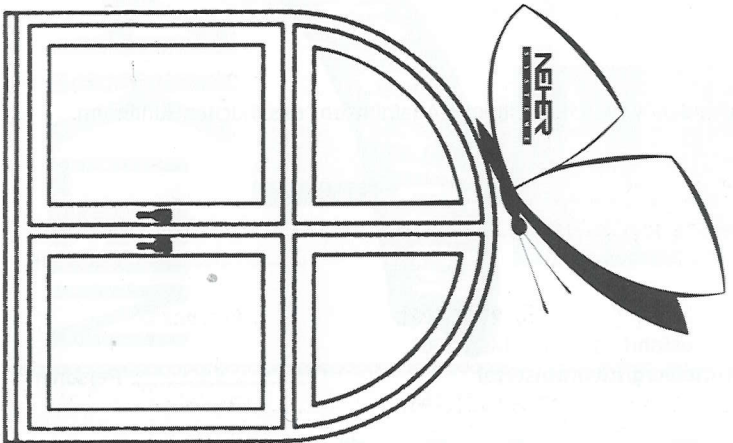
Skiausfahrt 1-tägig: **Samstag, 17.02.2001** Personen

Name:				
Vorname:				
Geb.-Dat.:				
Telefon:				
Mitglied:	ja/nein	ja/nein	ja/nein	ja/nein
Skikurs:	Anfänger/Fortgeschr.	Anfänger/Fortgeschr.	Anfänger/Fortgeschr.	Anfänger/Fortgeschr.
Snow-board:	Anfänger/Fortgeschr.	Anfänger/Fortgeschr.	Anfänger/Fortgeschr.	Anfänger/Fortgeschr.

Datum

Unterschrift

Das Anmeldeformular ist bei unserer Reiseleitung abzugeben:
 Manfred Wahl, Hauptstr. 38, 73614 Schorndorf-Buhlbronn
 Tel. 0 71 81-7 77 35



Armin Scheiffeler Glasermeister

Fenster in Kunststoff,
 Alu, Holz, Verglasungen,
 Markisen und vieles
 mehr, Insektenschutz
 für Fenster und Türen
 nach Maß

73663 Berglen
 Telefon 0171-6262669

Wochenendausfahrt zum **Saisonabschluss**

Um die Saison passend zu beenden, werden wir voraussichtlich Mitte März eine **Saisonabschlussfahrt** durchführen.

Diese wird von Freitag bis Sonntag stattfinden und uns nach Österreich führen. Mehr sei an dieser Stelle noch nicht verraten, die weiteren Infos werden nach endgültiger Festlegung bekannt gegeben.

Aber soviel sei schon gesagt:

Es wird wieder ein richtiger Knaller!

Wer schon jetzt neugierig ist, der sollte sich einfach beim **Reiseleiter Manfred Wahl** vormerken lassen, denn die Plätze sind wie immer heiß begehrt!

Reisebedingungen **SC Buhlbronn**

Anmeldung:

Die Anmeldung zu einer Skiausfahrt ist definitiv bei Abgabe des Anmeldeformulars und Bezahlung des Gesamtbetrages.

Vesicherungsschutz:

Alle Mitglieder des SC Buhlbronn e.V. sind über den Schwäbischen Skiverband versichert. Der Abschluß einer Reisekrankenversicherung wird aber dennoch empfohlen.

Haftung:

Der Skiclub Buhlbronn e.V. übernimmt keinerlei Haftung bei etwaigen Beschädigungen, Verspätungen, Lärmbelästigungen oder sonstigen Unregelmäßigkeiten.

Ausfahrtstornierung:

Wird eine Anmeldung zurückgezogen, egal aus welchen Gründen, so werden folgende Beträge in Rechnung gestellt:

Rücktritt zw. 29 u. 20 Tagen vor Reisebeginn: 20% der Kosten

Rücktritt zw. 19 u. 10 Tagen vor Reisebeginn: 30% der Kosten

Rücktritt weniger als 10 Tage vor Reisebeginn: 50% der Kosten

Sonstiges:

Änderungen (Abfahrtszeiten, -ort, etc.) werden in "Schorndorf Aktuell" an die Teilnehmer bekanntgegeben. In unserem Aushangkasten sind alle Informationen zusätzlich geschrieben.

Hauptversammlung

Ein wichtiges Ereignis des Skiclub Buhlbronn e.V. ist unsere Hauptversammlung, die am **Freitag, 30. März 2001**, im Gasthaus Lamm in Buhlbronn stattfindet.

An diesem Abend geht es um **wichtige Entscheidungen** für den Verein und seine Mitglieder. Wir hoffen daher auf regen Besuch.

Beginn ist um **20 Uhr**.

Auf der **Tagesordnung** stehen:

Bericht des Vorsitzenden
Bericht des Schriftführers
Bericht des Kassiers
Entlastungen
Wahlen
Ehrungen
Sonstiges



*Die endgültige Tagesordnung wird
2 Wochen vorher veröffentlicht.

FIS*-Verhaltensregeln

- 1. Rücksicht auf die Anderen**
Jeder Skifahrer muss sich stets so verhalten, dass er keinen anderen gefährdet oder schädigt.
- 2. Beherrschung der Geschwindigkeit und der Fahrweise**
Jeder Skifahrer muss Geschwindigkeit und Fahrweise seinem Können und den Gelände- und Witterungsverhältnissen anpassen
- 3. Wahl der Fahrspur**
Der von hinten kommende Skifahrer muss seine Fahrspur so wählen, dass er vor ihm fahrende Skifahrer nicht gefährdet.
- 4. Überholen**
Überholt werden darf von oben oder unten, von rechts oder links, aber immer nur mit einem Abstand, der dem überholten Skifahrer für alle seine Bewegungen genügend Raum läßt.
- 5. Pflichten des unteren und des querenden Skifahrers**
Jeder Skifahrer, der in eine Abfahrtsstrecke einfahren oder ein Skigelände queren (transversieren) will, muss sich zuvor nach oben und unten vergewissern, daß er dies ohne Gefahr für sich und andere tun kann. Dasselbe gilt auch nach jedem Anhalten
- 6. Verweilen auf der Abfahrt**
Jeder Skifahrer muß es vermeiden, sich ohne Not an engen oder unübersichtlichen Stellen einer Abfahrtsstrecke aufzuhalten. Ein gestürzter Skifahrer muss eine solche Stelle so schnell wie möglich wieder freimachen.
- 7. Aufstieg**
Der aufsteigende Skifahrer darf nur den Rand einer Abfahrtsstrecke benutzen, er muss auch diesen bei schlechten Sichtverhältnissen verlassen. Dasselbe gilt für den Skifahrer, der zu Fuß absteigt.
- 8. Beachten der Zeichen**
Jeder Skifahrer muss die Zeichen (Markierungen und Hinweisschilder) auf den Abfahrtsstrecken beachten
- 9. Verhalten bei Unfällen**
Bei Unfällen ist jeder zur Hilfeleistung verpflichtet.
- 10. Ausweispflicht bei Unfällen**
Jeder, ob Zeuge oder Beteiligter, ob verantwortlich oder nicht, muss bei einem Unfall seine Personalien angeben.

*FIS: Fédération Internationale de Ski. FIS: Internationaler Skiverband

Aufnahmeantrag SC Buhlbronn e.V.

Hiermit beantrage ich meinen Beitritt zum Skiclub Buhlbronn e.V.
Von den nachfolgenden Aufnahme- und Beitrittsbedingungen habe ich Kenntnis genommen und erkläre mich einverstanden, dass im Rahmen der Vereinsverwaltung meine personenbezogenen Daten gespeichert und verarbeitet werden.

Mit Wirkung ab beantrage ich eine Einzelmitgliedschaft
 Familienmitgliedschaft

Name	Vorname	Geburtstag	Beruf
_____	_____	_____	_____
_____	_____	_____	_____
_____	_____	_____	_____

Anschrift _____

Im Eintrittsjahr ist der Beitrag pro angefangenem Halbjahr anteilig fällig.

Ort/Datum _____ Unterschrift Mitglied _____ Bei Minderjährigen ges. Vertreter _____

Hiermit ermächtige ich den Skiclub Buhlbronn e.V. als Zahlungsempfänger den jeweils zu entrichtenden Jahresmitgliedsbeitrag bis auf schriftlichen Widerruf (ein Vereinsaustritt gilt als Widerruf) von meinem Konto einzuziehen. Seitens des Geldinstituts besteht keine Verpflichtung zur Einlösung, wenn das Konto die erforderliche Deckung nicht aufweist.

Geldinstitut: _____
Bankleitzahl: _____
Kontonummer: _____

Ort/Datum _____
Unterschr. Kto.-Inhaber _____

Familienmitgliedschaft: 75 DM; **Einzelm. ab 18 Jahre:** 50 DM; **Einzelm. bis 18 Jahre:** 25 DM;
Studenten, Schüler, Zivi's, Wehrdienstleistende **ab 18 Jahre:** 40 DM

EISEMANN REISEN

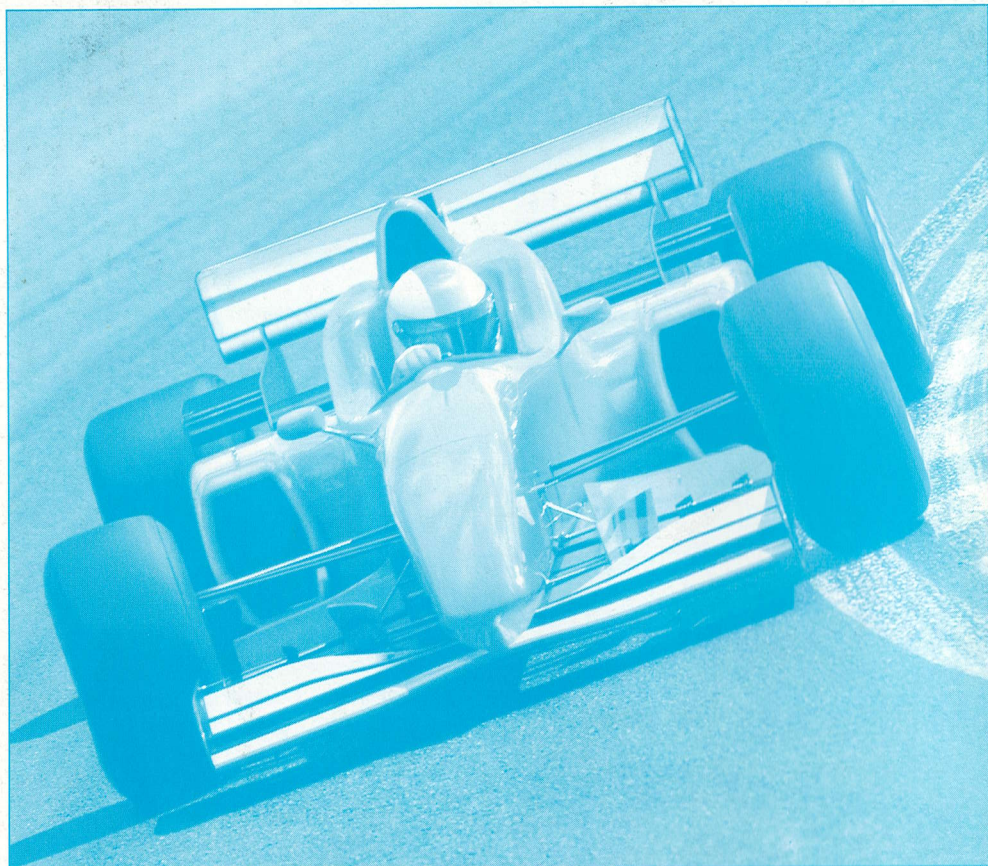
Reisebüro Eisemann-Fezer
Stauseestraße 35 · 73553 Birkhof
Telefon 0 71 82/5 63
Telefax 0 71 82/60 62



Gasthaus • Metzgerei
Zum Lamm

Gutbürgerliche Küche
Nebenzimmer und Saal
für Hochzeiten und
Familienfeiern

Gute Parkmöglichkeiten
– Mittwoch Ruhetag –
Talauenstraße 2 · 73614 Schorndorf-Schornbach
Familie Wahl-Knödler · ☎ (0 71 81) 7 67 64



GEBEN SIE IHRER GELDANLAGE MEHR DRIVE: MIT SPARKASSENFONDS.

Bringen Sie Ihr Wertpapierdepot in die Pole Position. Fragen Sie Ihren Geldberater nach Aktien-, Renten-, Branchen-, Geldmarkt- und Immobilienfonds. Wir beraten Sie gerne ausführlich und halten die Verkaufsprospekte und Rechenschaftsberichte für Sie bereit.

Sprechen Sie mit uns. Wir beraten Sie gerne.

Wenn's um Geld geht: SWN.
Die Bank im Rems-Murr-Kreis.
www.swn-online.de

SWN
Kreissparkasse Waiblingen